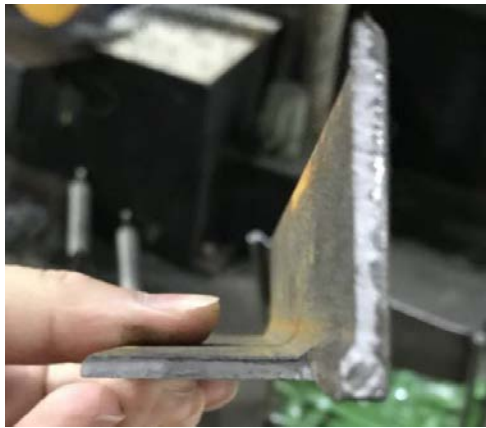


## 產業實務實習心得

在大學期間藉由許多課程，已經有接觸工廠的經驗，大致了解工廠的生態與作業模式，最後階段的實習，練習將大學四年所學的專業知識與實務結合，並學習工管在產業中的職務內容。

這次實習的產業是電熱機械製造，專門生產塑膠射出成型的相關輔機，實習公司不同於其他同品牌是純裝配廠，從金屬材料的切割、折彎加工、焊接工藝，到打磨噴漆，最後組裝出貨，是垂直整合所有工藝，所以比起其他品牌，能控制零件與產品的品質，也縮短產品生產工時，提升產品競爭力。在工廠實習過程中，雖然大家都是講中文，但溝通上仍有部分困難，因為工廠生產線的技術員大多來自內陸，離鄉背井到沿海城市打拼，即使說普通話還是會有地方口音，一句話中可能只能理解一半的意思，所以在溝通上有點吃力，但也練習自己溝通與表達能力，勇於發問，思考如何在對話中獲得需要的資訊。

在實習初期先了解產品，再去了解生產過程，等熟悉整體製造過程，才有進一步提出改善方案的機會。舉一個實習中遇到生產異常需排解的例子：焊工在焊接腳架，L型鐵條折彎後的直角處有厚度，所以資材在裁切直角會因為厚度又夾板支撐不住而影響刀具偏移，導致腳架組裝無法完全接合，在組裝焊接時需要不斷補焊。為了解決裁切機台出現不完全直角的問題，將原本裁切機台上夾板的L型設計改善為I型，改善成效如下圖所示，增加裁切機可支撐鐵條的受力面積，改善切角，減少腳架與腳架間的空隙。



來到中國實習，發現每個工廠都很需要工業工程的人才，因為從台灣到中國工作的人，職位通常是「台幹」，而擔任一個主管就需要負起相對應的責任，所有的工廠都要求新求進步，剛好工管的人才就是學習這方面的專業。駱教授說：「工管就是工廠的醫生」，我們有I E的思考邏輯，學會一套完整的改善思考流程：從觀察現況、分析問題、再提出可行方案，最後解決問題並評估效益。衷心感謝學校與公司提供實習的機會，可以實戰運用四年的所學知識，更深切體會工管的精神，為成為一個真正的I E人，邁進一大步。